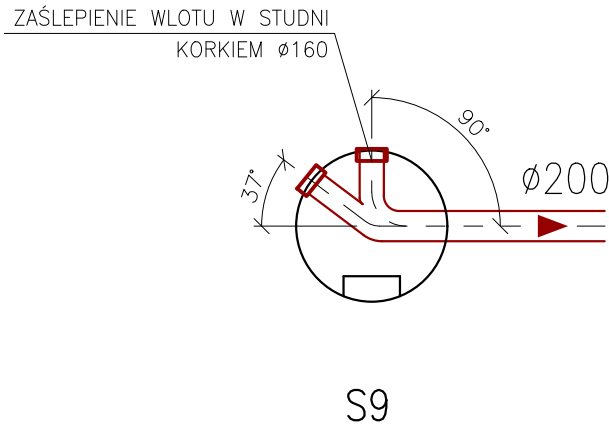
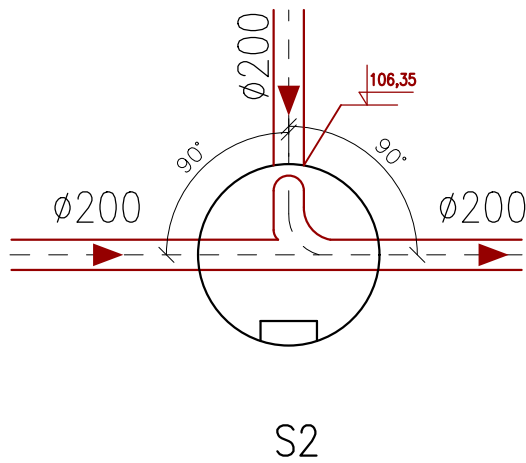
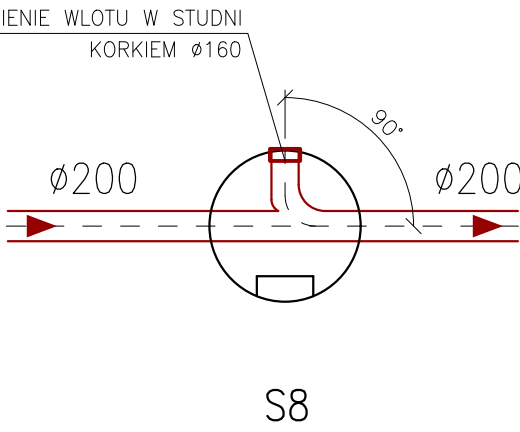
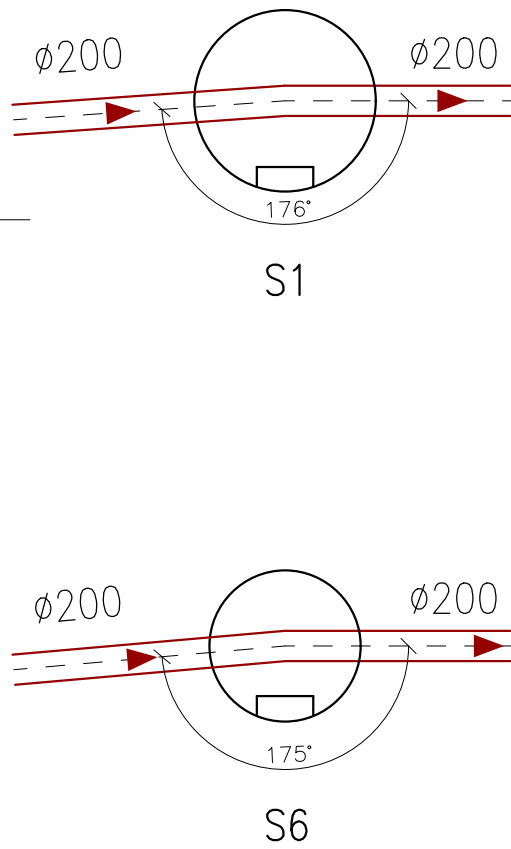
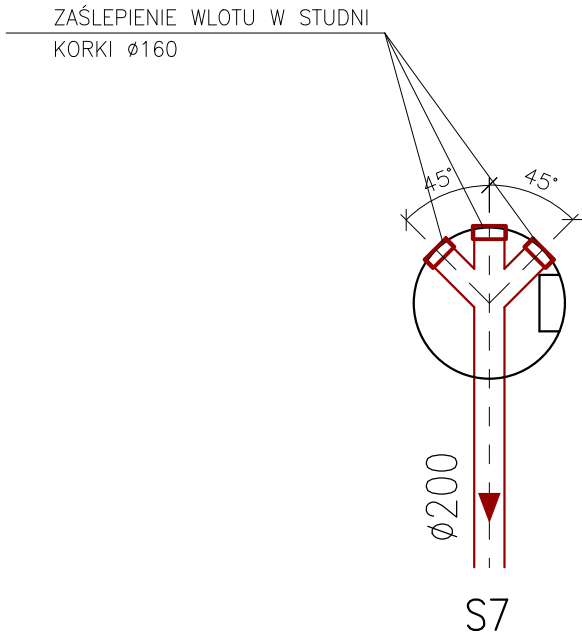
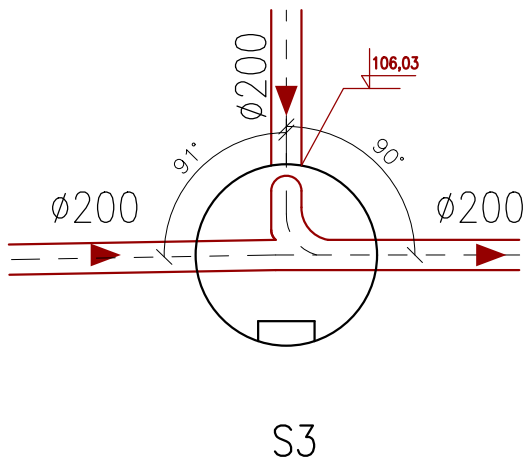
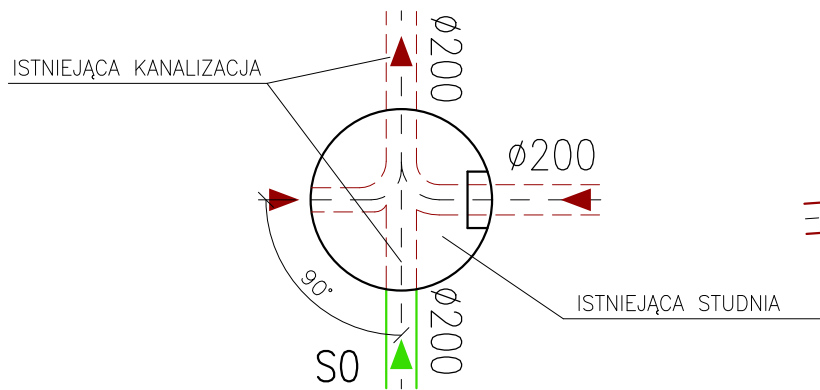
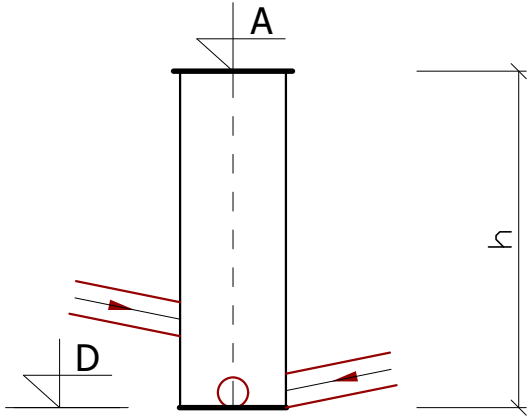


STUDNIE Ø1000/Ø1200
SKALA 1:20

ZESTAWIENIE STUDNI

NUMER STUDNI	A	WŁOTY DO KINETY	D DNO	h	ŚREDNICA
	m n.m.p.	m n.m.p.	m n.m.p.	m	mm
S1	108,85	PRZEŁÓT Ø200	105,26	3,59	1200
S2	108,50	PRZEŁÓT Ø200	105,44	3,06	1200
S3	108,40	PRZEŁÓT Ø200	105,70	2,70	1200
S6	108,60	PRZEŁÓT Ø200	106,55	2,05	1000
S7	109,21	107,11 3xØ160	107,11	2,10	1000
S8	107,20	105,94 Ø160	105,94	1,26	1000
S9	107,00	106,06 2xØ160	106,06	0,94	1000



DORA	rysunek: ZESTAWIENIE STUDZIENEK KANALIZACYJNYCH	
Maria Sacha ul.Korfantego 6 64–100	temat:	BUDOWA SIECI KANALIZACJI SANITARNEJ W UL. USŁUGOWEJ W WILKOWICACH
Leszno skala:	adres:	ul. Usługowa, ul. Mórkowska jedn. ewid. 301302_2 Lipno, obręb 0013 Wilkowice dz. 712/2, 661, 701/4, 701/11, 699/13
data: 02.2022	projektant:	mgr inż. MARIA SACHA upr.projektowe i wykonawcze w specjalności instalacyjno-inżynieryjnej w zakresie sieci i instalacji sanitarnych, nr 1193/88/Lo
	asystent:	mgr inż. PRZEMYSŁAW WASIK
	sprawdzający:	mgr inż. JACEK SACHA upr.projektowe i wykonawcze w specjalności instalacyjno-inżynieryjnej w zakresie instalacji sanitarnych, nr 835/86/Lo