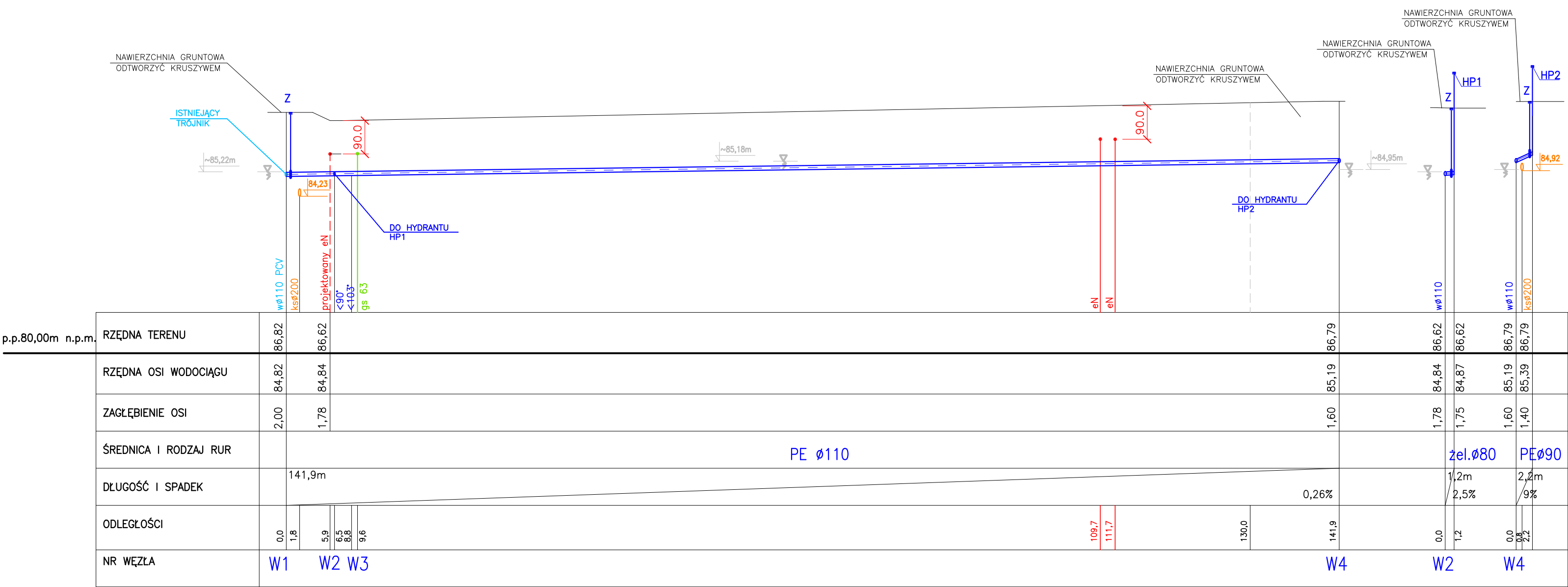
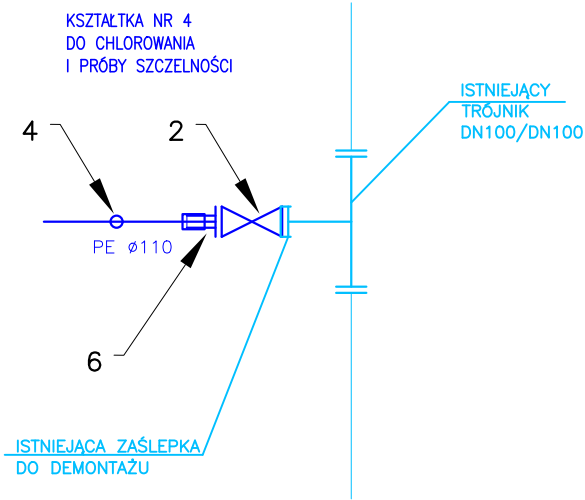


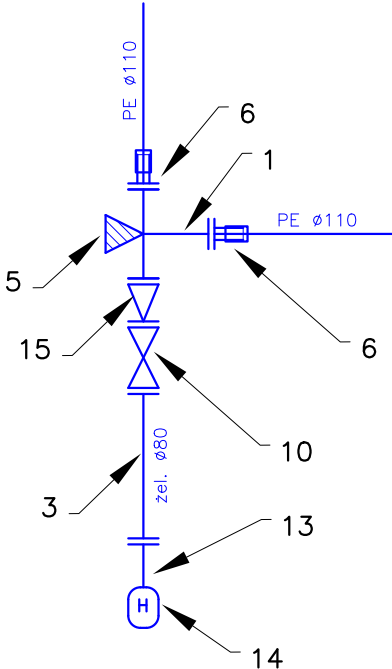
NR ELEM.	NAZWA ELEMENTU	ILOŚĆ
1	TRÓJNIK KOŁNIERZOWY KSZTAŁTKA T DN100/DN100	1 SZT.
2	ZASUWA KOŁNIERZOWA TYPU E DN100 z trzpieniem teleskopowym oraz skrzynką z pierścieniem odcizającym i płytą podkładową	1 SZT.
3	KRÓCIEC DWUKOŁNIERZOWY DN80 L=0,5m	1 SZT.
4	NAWIERTKA DN40 I OPASKA NAPRAWCZA	1 SZT.
5	BŁOK OPOROWY	4 SZT.
6	KOŁNIERZ Z KRÓCCEM PE DN110 I Z MUFA DO ZGRZEWANIA ELEKTROOPOROWEGO	4 SZT.
7	ŁUK SEGMENTOWY PE DN110x77°	1 SZT.
8	ZASŁEPKA DN100	1 SZT.
9	TRÓJNIK KOŁNIERZOWY KSZTAŁTKA T DN100/DN80	1 SZT.
10	ZASUWA KOŁNIERZOWA TYPU E DN80 z trzpieniem teleskopowym oraz skrzynką z pierścieniem odcizającym i płytą podkładową	2 SZT.
11	KOŁNIERZ Z KRÓCCEM PE DN90 I Z MUFA DO ZGRZEWANIA ELEKTROOPOROWEGO	2 SZT.
12	RURA PE DN90 (długość do odczytu z profilu)	
13	ŁUK KOŁNIERZOWY ZE STOPKĄ DN80	2 SZT.
14	HYDRANT NADZIEMNY DN80 z podwójnym zamknięciem, zabezpieczony w przypadku złamania	2 SZT.
15	ZWĘŻKA DN100/DN80	1 SZT.



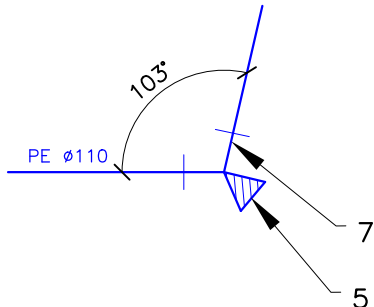
WĘZEL NR W1



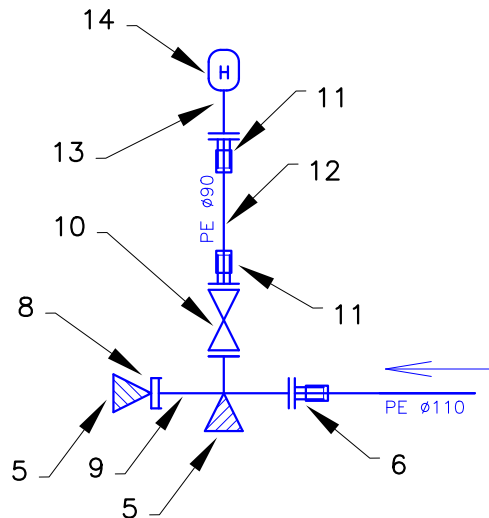
WĘZEL NR W2



WĘZEL NR W3



WĘZEL NR W4



- PROJEKTOWANA SIĘĆ WODOCIĄGOWA
- PROJEKTOWANA KANALIZACJA SANITARNA
- ISTNIEJĄCA SIĘĆ GAZOWA
- ISTNIEJĄCE SIECI ENERGETYCZNE

DORA	rysunek: PROFIL SIECI WODOCIĄGOWEJ WĘZŁY WODOCIĄGOWE
	temat: BUDOWA SIECI WODOCIĄGOWEJ I KANALIZACJI SANITARNEJ W REJONIE UL. F.CHOPINA W LESZNIE (dz. o nr ewid. 516/1)
Maria Sacha ul.Korfańskiego 6 64-100 Leszno	adres: ul. F.Chopina jedn. ewid. 306301_1obręb 0005 Zaborowo ark. m. 135, dz.516/1, dz.598/2
skala: 1:100/500	projektant: mgr inż. MARIA SACHA upr.projektowe i wykonawcze w specjalności instalacyjno-inżynieryjnej w zakresie sieci i instalacji sanitarnych, nr 1193/88/Lo
data: 03.2022	asystent: mgr inż. PRZEMYSŁAW WASIK sprawdzający: mgr inż. J. SACHA upr.projektowe i wykonawcze w specjalności instalacyjno-inżynieryjnej w zakresie instalacji sanitarnych, nr 835/86/Lo