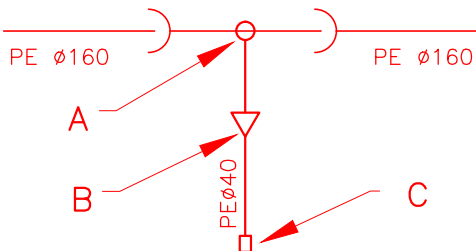
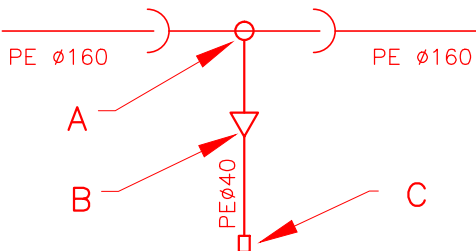


NR ELEM.	NAZWA ELEMENTU
A	NAWIERTKA SAMONAWIERCAJĄCA dla rur PE DN50
B	TRZPIEŃ TELESKOPOWY ZE SKRZYŃKĄ
C	ZŁĄCZKA REDUKCYJNA DN50/DN40
C	ŁĄCZNIK RUROWY DO RUR PE DN40

NR ELEM.	NAZWA ELEMENTU
A	NAWIERTKA SAMONAWIERCAJĄCA dla rur PE DN50
B	TRZPIEŃ TELESKOPOWY ZE SKRZYŃKĄ
C	ZŁĄCZKA REDUKCYJNA DN50/DN40
C	ZŁĄCZKA PE-STAL DN40/DN40



WĘZŁ WŁĄCZENIOWY P1



WĘZŁ WŁĄCZENIOWY P2

DORA	rysunek: PROFIL PRZYŁĄCZY WODOCIĄGOWYCH - CZĘŚĆ I	
	temat: PRZEBUDOWA SIECI WODOCIĄGOWEJ I KANALIZACJI SANITARNEJ W UL. SZYBOWNIKÓW W LESZNIE	
Marta Sacha ul. Korfańskiego 6 64-100 Leszno	adres: ul. SZYBOWNIKÓW jedn. ewid. 306301_1, obręb 0002 Leszno ark.m.56 dz. 119, 9/6 ark.m.48 dz.11/1, 12/1, 15/11, 15/14, 15/15	
	projektant: mgr inż. MARIA SACHA upr.projektowe i wykonawcze w specjalności instalacyjno-inżynierskiej w zakresie sieci i instalacji sanitarnych, nr 1193/88/Lo	
skala: 1:100	sprawdzający: mgr inż. J. SACHA upr.projektowe i wykonawcze w specjalności instalacyjno-inżynierskiej w zakresie instalacji sanitarnych, nr 835/86/Lo	
data: 09.2023	<div>06</div>	